

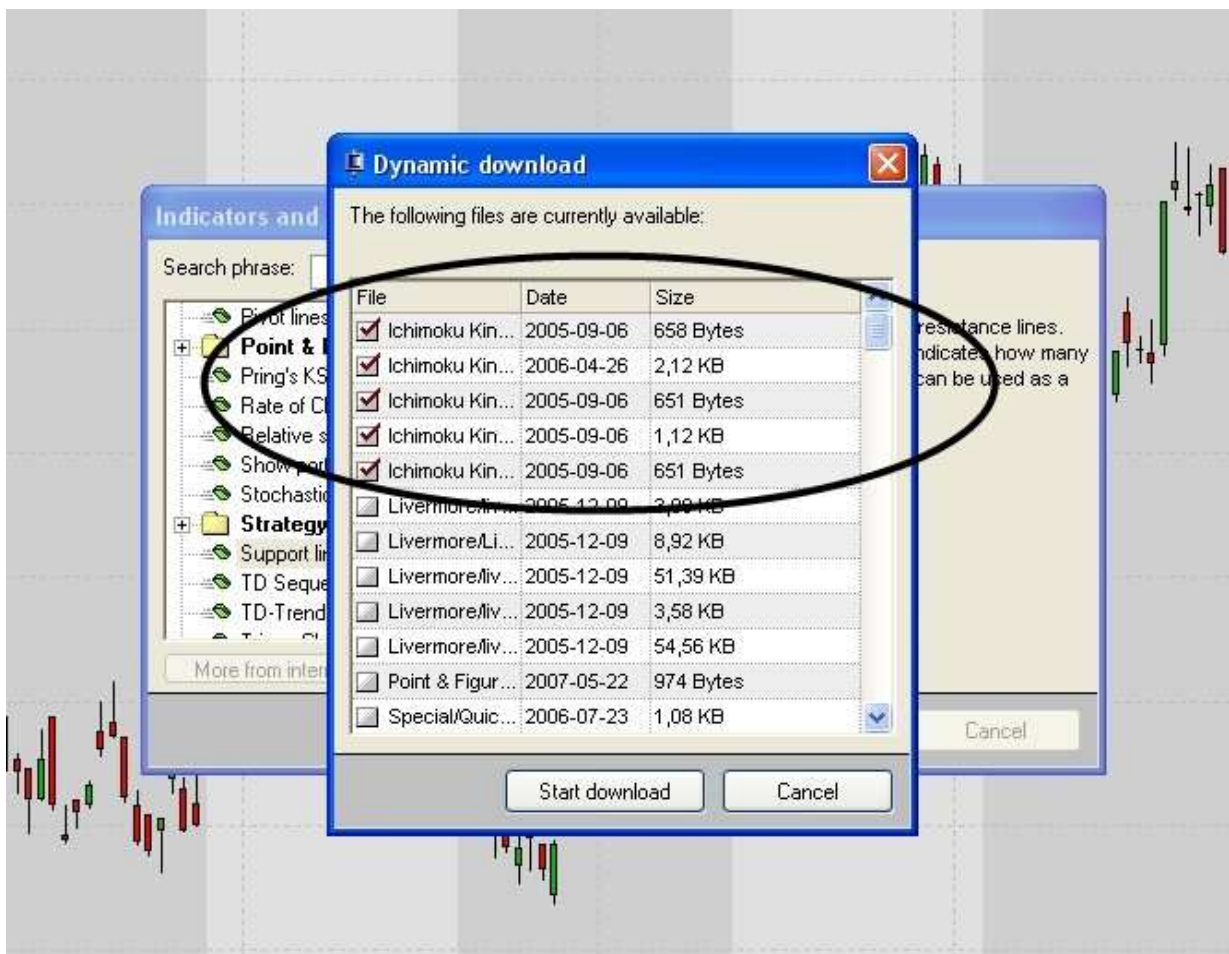
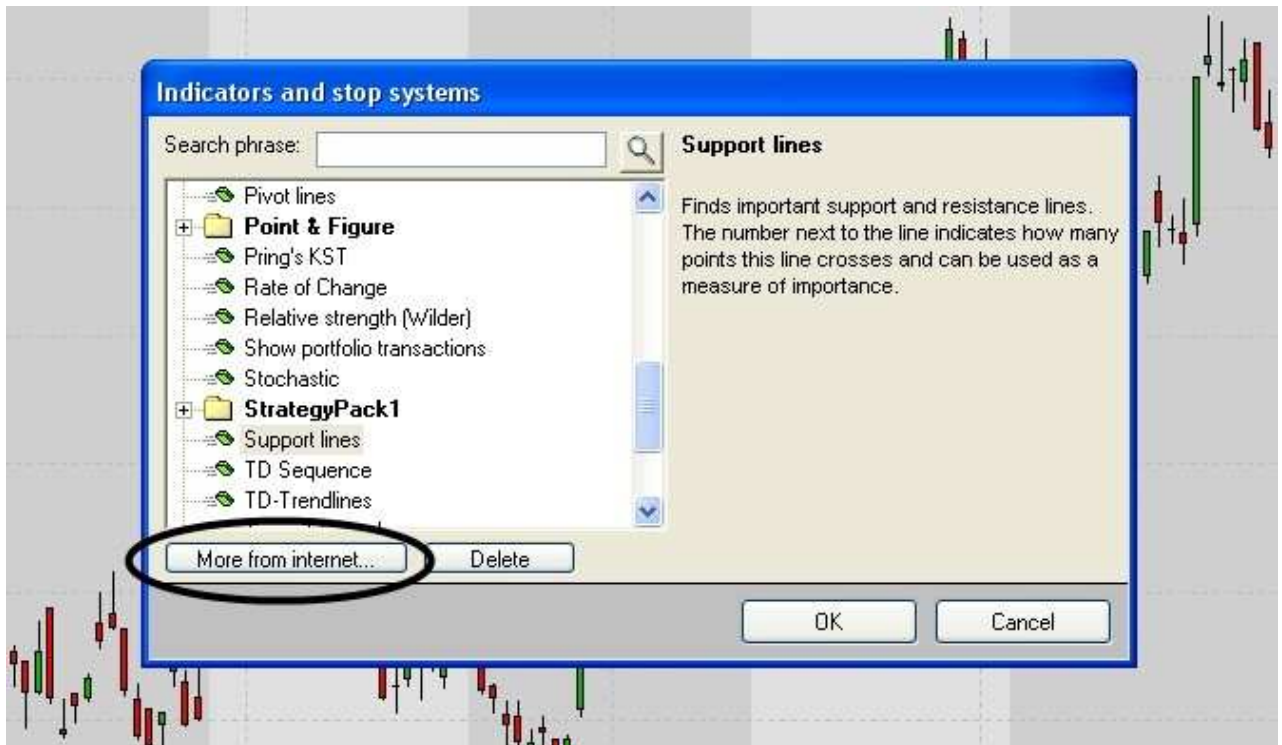
Wyświetlanie wykresów z techniki Ichimoku przy  
użyciu programu Fibotrader.

[www.technikaichimoku.pl](http://www.technikaichimoku.pl)

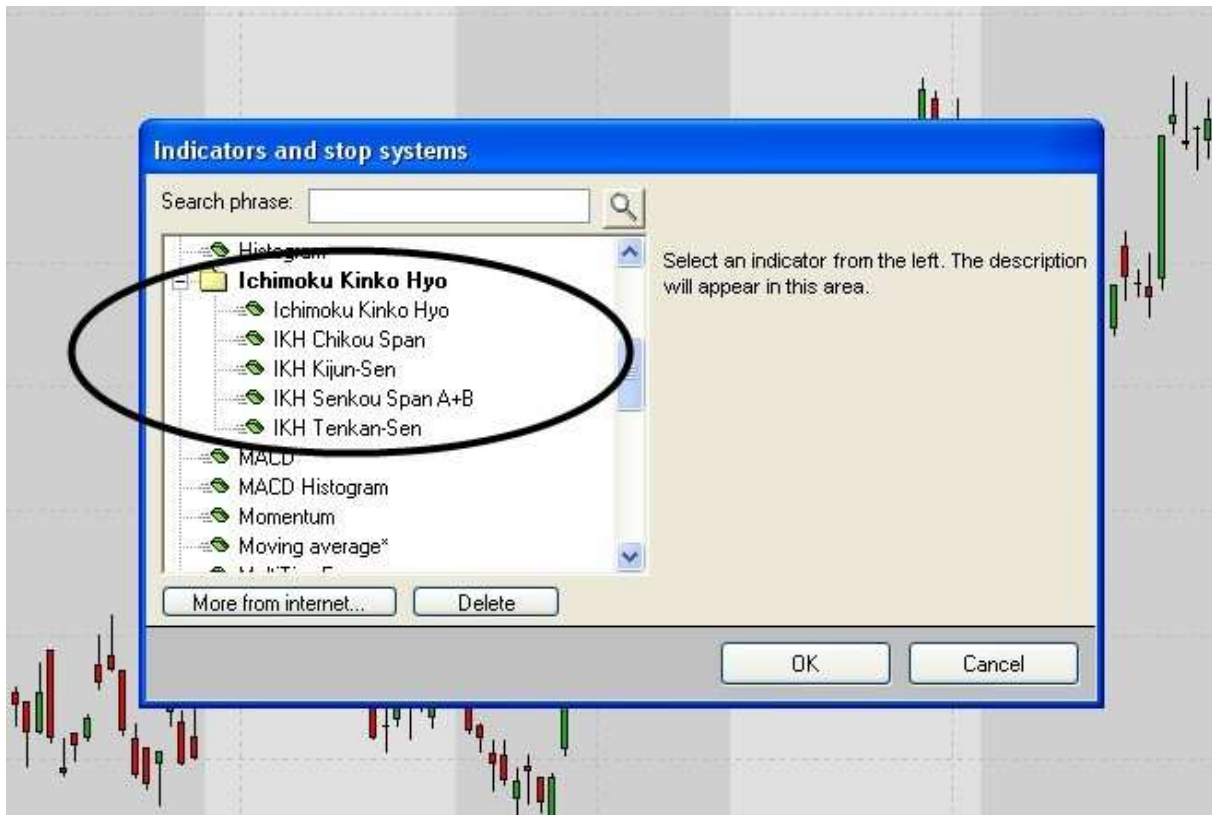
Program Fibotrader służący do analizy technicznej można go ściągnąć ze strony: [http://www.fibotrader.com/sw\\_downloads.php](http://www.fibotrader.com/sw_downloads.php). Po dodaniu techniki Ichimoku najprawdopodobniej trzeba będzie jeszcze pobawić się opcjami wyświetlania. Między innymi po to, by dobrać odpowiednie dla siebie kolory. Chmura też może być tam przezroczysta (same kontury, brak wypełnienia) w domyślnych ustawieniach. Zapewne dlatego tak jest by wykres był czytelniejszy.

Pierwszym krokiem jaki nas czeka jest pobranie dodatkowych plików, dzięki którym będzie można wyświetlić elementy z techniki Ichimoku. Wykonuje się to bardzo intuicyjnie. Poniższy tutorial obrazkowy powinien rozwiązać wszelkie wątpliwości.





Po ściągnięciu brakujących plików możemy je już nanieść na wykres. Wyszukujemy w „Indicators and stop systems” odpowiedniego folderu (Ichimoku Kinko Hyo) i dodajemy wszystkie składowe na wykres.



Teraz można już śmiało korzystać z techniki Ichimoku do przeprowadzania własnych analiz. Życzę powodzenia na rynku.

